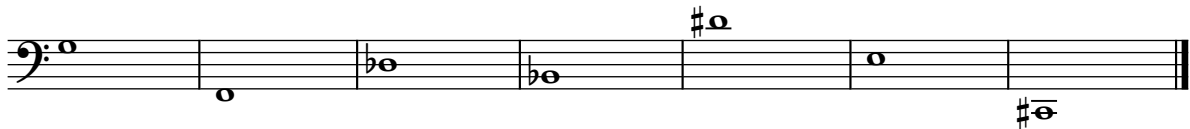


Der Bassschlüssel

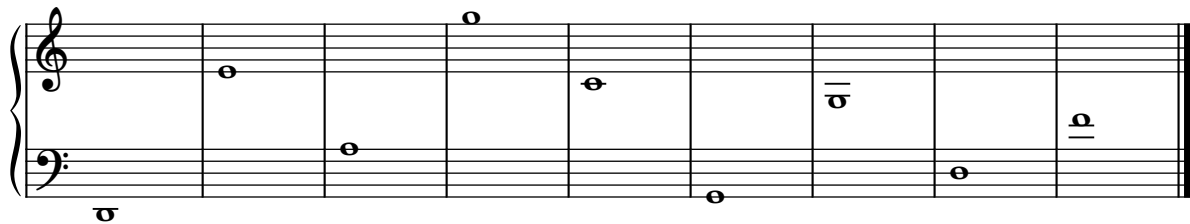
Selbsttest 2

Aufgaben:

1) Benenne die folgenden Noten möglichst genau (Notenname + Oktavlage)!



2) Schreibe alle Töne, die im Bassschlüssel stehen, eine Oktave höher auf und alle Töne, die im Violinschlüssel stehen, eine Oktave tiefer! Schreibe dabei die Töne immer dann, wenn es sinnvoll ist, ins jeweils andere Notensystem!



Viel Erfolg!!