

Eignungsprüfung zum Wintersemester 2021/2022

Digitale »Take-home-Klausur«
Allgemeine Musiklehre / Satzlehre und Hörschulung

22. Juni 2021, 9.30–11.30 Uhr

Dauer: 120 Minuten

Hilfsmittel:

Aufgabenstellung (pdf)

Audio-Datei (mp3)

1. Höranalyse

Sie hören eine kurze Komposition.

Bitte beantworten Sie die folgenden Fragen:

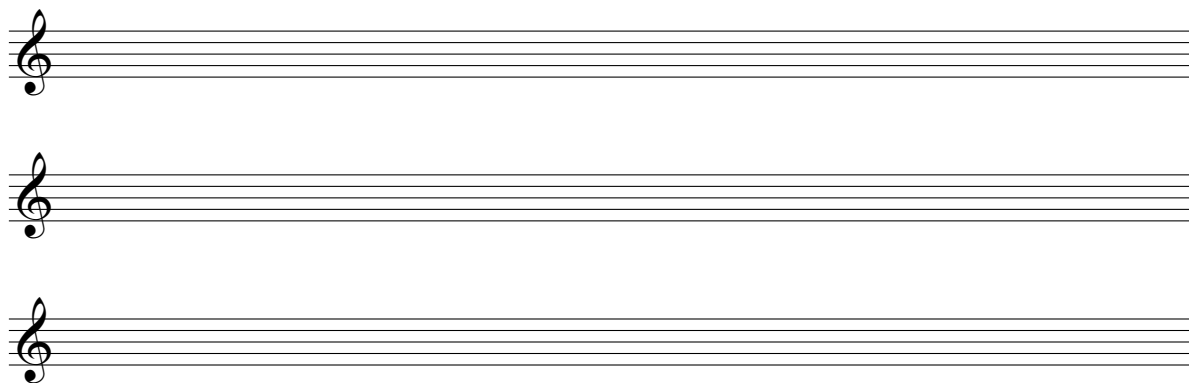
Beschreiben Sie die Besetzung! Äußern Sie sich zu den Aufgaben der einzelnen Stimmen und Instrumente!

Bitte bestimmen Sie die musikalische Gattung, zu der diese Komposition gehört!

In welche musikalische Epoche ordnen Sie die Komposition ein? Bitte begründen Sie Ihre Entscheidung!

2. Diktat

Notieren Sie so genau wie möglich die ersten vierzehn Takte der Oberstimme der Komposition! Die Komposition steht in A-Dur und im 4/4-Takt, der erste Ton der Oberstimme ist ein e^2 .



3. Generalbass

Dies sind die ersten Takte des Generalbasses der Komposition. Bitte setzen Sie den Generalbass aus!

8

5 6 6 6 5 6 4/2 6 6 5

6 4/2 6 6 6/4 5

Sie können Ihre Lösungen handschriftlich notieren und einscannen bzw. fotografieren oder unter Zuhilfenahme eines Notationsprogramms notieren.

Bitte laden Sie Ihre Lösung – als pdf, Word-Dokument, jpeg oder in einem vergleichbaren, kompatiblen Dateiformat bis 11:30 Uhr MEZ über den folgenden Link hoch:

<https://seafire.rlp.net/u/d/9841d568c53e4acebce4/>

Benennen Sie Ihre Dateien bitte folgendermaßen (vermeiden Sie Umlaute und ß!):

Nachname-Vorname-Musiktheorie → Mustermann-Maexchen-Musiktheorie

Einsendungen, die nach 11.30 Uhr MEZ eingehen, werden nicht berücksichtigt.

Die Prüfung gilt dann als nicht bestanden.

Sollten Sie technische Schwierigkeiten haben, die es Ihnen unmöglich machen, die Frist zu wahren, müssen Sie diese Probleme per Screenshot dokumentieren und sich umgehend unter studienbuero-hfm@uni-mainz.de melden. Sollte ihre gesamte Internetleitung zusammengebrochen sein, kontaktieren Sie uns telefonisch unter +49 6131 39-28007 oder unter +49 6131 39-28006.