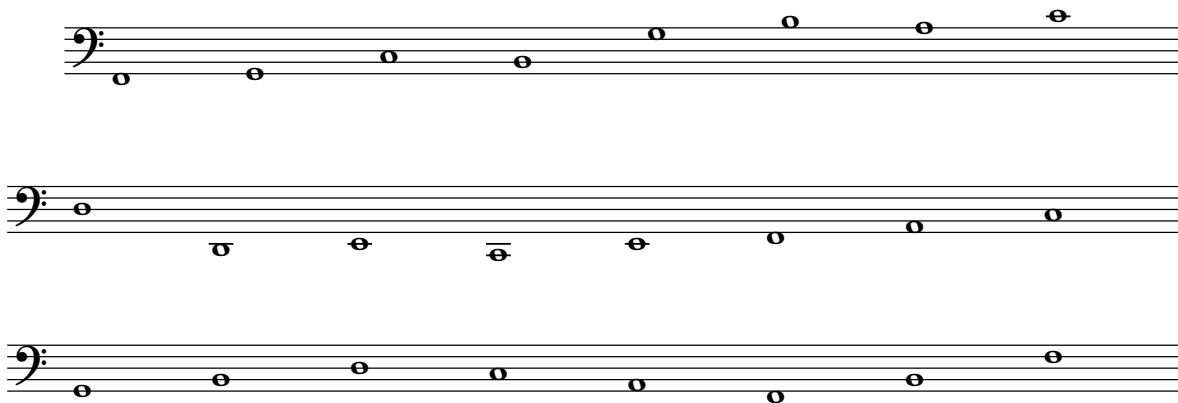


Der Bassschlüssel

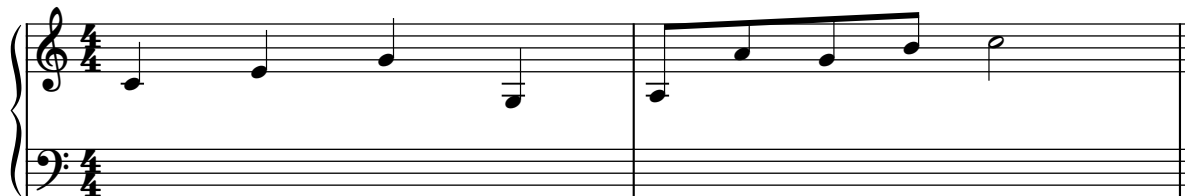
Übung 2

Aufgaben:

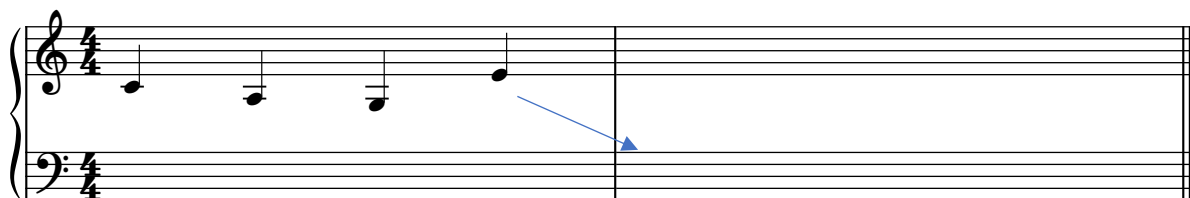
- 1) Benenne die folgenden Noten möglichst genau (Notenname + Oktavlage)!



- 2) Schreibe die folgende Melodie eine Oktave tiefer im Bassschlüssel auf!



- 3) Notiere die Töne, die in Takt 1 im oberen Notensystem stehen, in Takt 2 im unteren System (im Bassschlüssel), ohne dass sich dabei die Oktavlage ändert!



Viel Erfolg!!