

Akkorde

Selbsttest 1

Aufgaben:

1) Bestimme die folgenden Akkorde möglichst genau (Akkord + Stellung)!



2) Bilde die folgenden Dreiklänge!



Es-Dur

g vermindert

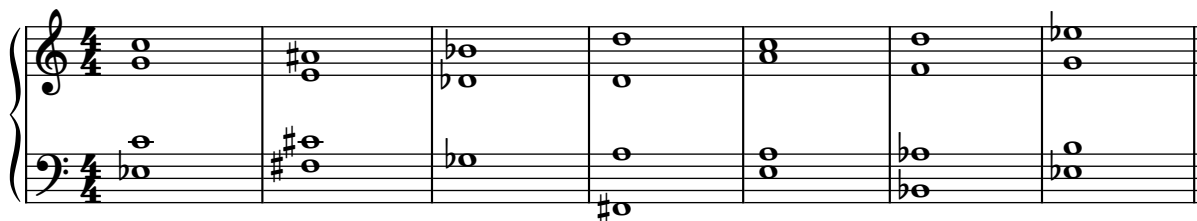
f-Moll

D-Dur

B übermäßig

cis-Moll

3) Bestimme die folgenden Akkorde möglichst genau!



Vergleiche anschließend Deine Ergebnisse mit dem Lösungsblatt!

Wenn Du mehrere Fehler gemacht hast oder einen Teil der Aufgaben gar nicht lösen konntest, dann

- *Schaue Dir die Blätter mit den Erklärungen an*
- *Bearbeite anschließend eine oder mehrere Übungen*
- *Mache zum Schluss den „Selbsttest 2“!*

Viel Erfolg!!